



# ANC

**ALIMENTO NATURAL CALCULADO**



**DE VOLTA AO INSTINTO.**



# ANC

**DE VOLTA  
AO INSTINTO.**

A ANC resgata a verdadeira natureza canina e felina.

Nossa missão é clara: evoluir a nutrição com uma visão moderna, mas profundamente enraizada no respeito à fisiologia ancestral de cães e gatos.

Nascida da experiência e da ciência de veterinários que buscam soluções onde o convencional falhou, a ANC é mais do que alimento; é o caminho para resgatar a saúde, a vitalidade e o brilho que seu companheiro merece.

Combinamos a praticidade que o tutor precisa com o rigor técnico que o animal exige. Ao escolher a ANC, você não está apenas nutrindo; está ativando o potencial máximo de saúde e bem-estar, proporcionando o alimento certo que transmite segurança e resultados notáveis.

**"De volta ao instinto"** é a certeza de que a ciência pode honrar a natureza, garantindo uma vida plena e vigorosa com mais longevidade.



# PORQUE A ANC?

## Alimento fisiológico

Composta por alimentos reais — carnes, vísceras e ingredientes integrais — fornece todos os nutrientes essenciais, é compatível com alimento que carnívoros domésticos evoluíram para consumir.

## Hidratação Celular

Dieta úmida oferece manutenção adequada da função renal e trato urinário, maior suporte ao metabolismo celular, auxílio na digestão e absorção de nutrientes e melhor regulação fisiológica. Água presente no alimento, como deve ser.

## Baixo nível de processamento

Preservando vitaminas, enzimas, aminoácidos e ácidos graxos em sua forma mais natural. Resulta em maior digestibilidade, melhor biodisponibilidade de nutrientes e menor carga metabólica para o organismo.

## Biologicamente Adequada

Cada formulação é cuidadosamente calculada para garantir balanceamento de macronutrientes, perfil de aminoácidos adequados à espécie, perfil de ácidos graxos não inflamatório, proporções minerais adequadas e níveis excelentes de complexos vitamínicos.



# COMO É FORMULADA?



## Aminoácidos

Arginina  
Histidina  
Isoleucina  
Leucina  
Lisina  
Metionina  
Cistina  
Fenilalanina  
Tirosina  
Treonina  
Triptofano  
Valina  
Taurina

## Ácidos graxos

Ácido linoleico  
Ácido araquidônico  
EPA  
DHA

## Minerais

Cálcio  
Fósforo  
Magnésio  
Potássio  
Sódio  
Cloro  
Ferro  
Cobre  
Zinco  
Manganês  
Iodo  
Selênio

## Vitaminas

Vitamina A  
Vitamina D  
Vitamina E  
Vitamina K  
B1 Tiamina  
B2 Riboflavina  
B3 Niacina  
B5 Ácido pantotênico  
B6 Piridoxina  
B7 Biotina  
B8 Colina  
B9 Ácido fólico  
B12 Cobalamina

As receitas da ANC são desenvolvidas por médico veterinário em software nutricional, que permite calcular com precisão a composição de cada ingrediente e garantir o equilíbrio completo dos nutrientes.



### Alto teor de proteína e perfil de aminoácidos equilibrado

Proteínas animais de alta qualidade fornecem todos os aminoácidos essenciais para manutenção muscular, metabolismo e imunidade.

### Gorduras selecionadas e perfil ideal de ácidos graxos

Fontes lipídicas são escolhidas para atingir um equilíbrio adequado de ômega-3 e ômega-6, importantes para pele, pelagem, sistema nervoso e controle inflamatório.

### Carboidratos funcionais em níveis baixos ou moderados

Utilizados de forma estratégica para fornecer energia e fibras sem descaracterizar a natureza carnívora da dieta.

### Minerais em proporções fisiológicas

Minerais são ajustados em proporções ideais para suporte ao metabolismo, estrutura óssea e funções celulares.

### Perfil otimizado de vitaminas

Vitaminas balanceadas para garantir suporte completo aos sistemas metabólicos.

### Premix ANC

Desenvolvido especificamente para cada receita. Suplementação para correção e ajuste mineral e vitamínico.

**Resultado:** um alimento biologicamente apropriado, nutricionalmente preciso e formulado com base científica para promover saúde e longevidade.

# COMO USAR A ANC?

## DIETA EXCLUSIVA

Alimento completo e balanceado

Dispensa suplementação adicional.

Mantém equilíbrio mineral e vitamínico.

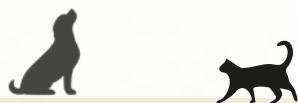
Respeita a fisiologia carnívora.

Maior teor de proteína e gordura.

Menor carga glicêmica.



  
**ANC**  
ALIMENTO NATURAL CALCULADO



**ESSENTIAL**

  
**ANC**  
CLINICAL



**LOW FAT**



**PERFORMANCE**



**RENAL**



# COMO USAR A ANC?

## DIETA HÍBRIDA

Utilizada como melhora permanente da ração.

Quando adicionada à ração seca, a ANC:

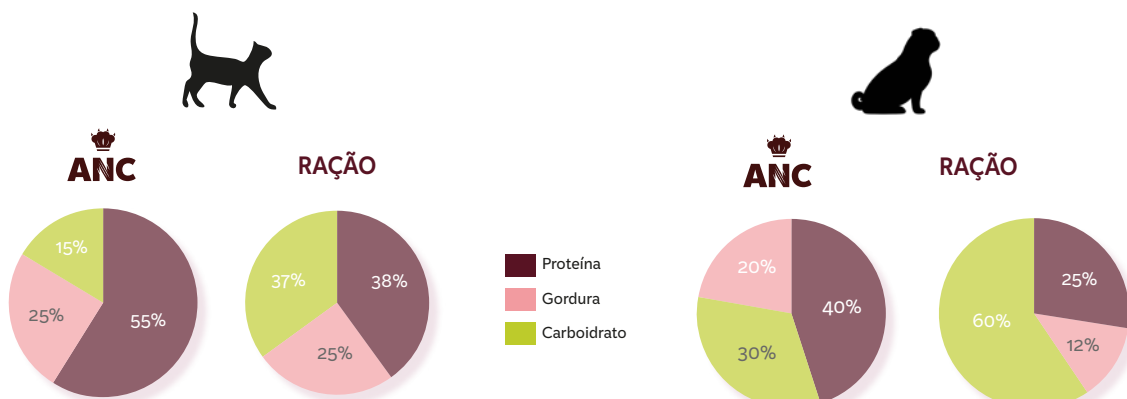
- + Aumenta aporte de proteína de origem animal.
- + Melhora a palatabilidade
- + Contribui para maior saciedade.;
- Reduz teor de carboidratos da dieta total.
- + Favorece a hidratação alimentar.



## CRUA OU COZIDA?

A ANC foi desenvolvida sob o modelo **BARF** (Biologically Appropriated Raw Food). Pode ser oferecida **CRUA**, após o descongelamento, ou **COZIDA**.

O cozimento leve preserva a integridade proteica e mantém a maior parte do perfil nutricional, de lipídios vitaminas. O cozimento prolongado, pode reduzir a qualidade nutricional da dieta.



Diferença em composição da média das rações secas versus ANC na versão canino e felino.

# TRANSIÇÃO ALIMENTAR

A transição alimentar **deve ser gradual**, pela diferença de composição nutricional.



DIA 1



DIA 2 - 3



DIA 4



DIA 5

Animais com dieta restrita à ração seca podem apresentar adaptação digestiva inicial. Em caso de histórico gastrointestinal ou condição clínica, consulte nosso médico veterinário para escolher a melhor opção do cardápio.

## DESCONGELAMENTO

Descongelar sob refrigeração (4 °C) por 12–24 horas.

Após descongelado consumir em até 24 horas.

Micro-ondas? Não é o ideal. Se necessário, na função “descongelar”, em baixa potência e por curto período.



NÃO RECONGELAR

## BIOSSEGURANÇA

Higienizar utensílios, mãos e superfícies após o manuseio.

Armazenar em recipiente fechado.

As matérias-primas passam por congelamento prévio controlado, como etapa de controle sanitário e redução de risco parasitológico. As carnes são selecionadas e manipuladas sob controle higiênico e submetidas a processos de sanitização adequados antes da preparação.



# CANINO ESSENTIAL



Alta proteína. Gorduras funcionais. Energia equilibrada.

Predominância de proteína animal de alto valor biológico, associada a carboidratos complexos moderados e gorduras funcionais, incluindo ômega-3 marinho. Umidade elevada e relações minerais ajustadas sustentam metabolismo, estrutura e

PROTEÍNA **38 %**

CARBOIDRATO **25 %**

GORDURA **21%**



Macronutrientes na Matéria Seca

- **Alta teor protéico**

Saúde muscular e imunológica

- **Baixo Carboidrato**

Sem excesso de carga glicêmica

- **Gorduras equilibradas**

Relção Ômega 6 e 3

- **Alta digestibilidade**

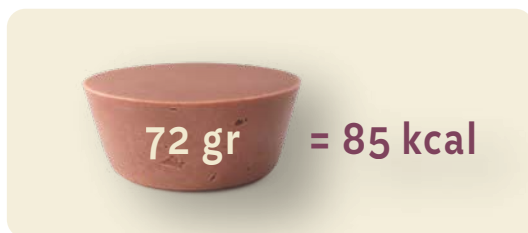
Menor sobrecarga digestiva

- **Fibras funcionais**

Microbiota saudável e qualidade fecal

- **Equilíbrio mineral e vitamínico**

Suporte ósseo e metabólico



Sugestão de uso, por unidade, conforme peso vivo.

3 un	4 un	7 un	9 un	11 un	14 un
3 kg	5 kg	10 kg	15 kg	20 kg	30 kg



# CANINO ESSENTIAL

## FRANGO

Peito de frango  
Coração de frango

### 1 KILOGRAMA

Energia (kcal)	1.200	Carboidrato (g)	74
Proteína (g)	104	Fibra alimentar (g)	12
Gordura total (g)	49	Umidade (%)	74

Batata-doce

### AMINOÁCIDOS

Arginina (g)	9,54	Fenilalanina (mg)	4.470
Histidina (mg)	3.556	Tirosina (mg)	3.758
Isoleucina (g)	4,64	Treonina (g)	4,44
Leucina (g)	7,78	Triptofano (mg)	1.172
Lisina (g)	9,14	Valina (g)	4,77
Metionina (mg)	2.496	Taurina (mg)	207
Cistina (mg)	1.070		

Beterraba

Gordura suína

Óleo de peixe

Premix ANC

### ÁCIDOS GRAXOS

Linoleico (mg)	4.674	EPA (mg)	900
Araquidônico (mg)	535	DHA (mg)	540

### MINERAIS

Cálcio (mg)	1.500	Ferro (mg)	27
Fósforo (mg)	1.130	Cobre (mg)	4,9
Magnésio (mg)	244	Zinco (mg)	50
Potássio (mg)	2.808	Manganês (mg)	3,4
Sódio (mg)	524	Iodo (mcg)	511
Cloro (mg)	548	Selênio (mcg)	106

### VITAMINAS

Vitamina A (UI)	2.680	Vitamina B5 (mg)	28,6
Vitamina D (UI)	342	Vitamina B6 (mg)	6,46
Vitamina E (mg)	52	Vitamina B7 (mcg)	186
Vitamina K (mcg)	219	Vitamina B8 (mg)	1.106
Vitamina B1 (mg)	2,9	Vitamina B9 (mcg)	343
Vitamina B2 (mg)	3,8	Vitamina B12 (mcg)	40
Vitamina B3 (mg)	31		

Ca:P	1,3	n-6: n-3	3,63
------	-----	----------	------

## BOVINO

Acém bovino

Coração bovino

Batata-doce

Cenoura

Gordura suína

Óleo de peixe

Premix ANC

### 1 KILOGRAMA

Energia (kcal)	1.200	Carboidrato (g)	74
Proteína (g)	100	Fibra alimentar (g)	12
Gordura total (g)	51	Umidade (%)	74

### AMINOÁCIDOS

Arginina (g)	6,37	Fenilalanina (mg)	4.540
Histidina (mg)	3.774	Tirosina (mg)	3.811
Isoleucina (g)	4,52	Treonina (g)	4,69
Leucina (g)	7,66	Triptofano (mg)	1.095
Lisina (g)	9,04	Valina (g)	4,72
Metionina (mg)	2.529	Taurina (mg)	267
Cistina (mg)	1.033		

### ÁCIDOS GRAXOS

Linoleico (mg)	4.916	EPA (mg)	685
Araquidônico (mg)	535	DHA (mg)	404

### MINERAIS

Cálcio (mg)	1.504	Ferro (mg)	33
Fósforo (mg)	1.149	Cobre (mg)	5,1
Magnésio (mg)	226	Zinco (mg)	60
Potássio (mg)	2.963	Manganês (mg)	3,43
Sódio (mg)	534	Iodo (mcg)	519
Cloro (mg)	564	Selênio (mcg)	127

### VITAMINAS

Vitamina A (UI)	2.538	Vitamina B5 (mg)	27,8
Vitamina D (UI)	432	Vitamina B6 (mg)	6
Vitamina E (mg)	52	Vitamina B7 (mcg)	177
Vitamina K (mcg)	217	Vitamina B8 (mg)	1.086
Vitamina B1 (mg)	3,1	Vitamina B9 (mcg)	331
Vitamina B2 (mg)	4,07	Vitamina B12 (mcg)	45
Vitamina B3 (mg)	22		

Ca:P	1,3	n-6: n-3	5
------	-----	----------	---

## SUÍNO

Lombo suíno

Coração bovino

Batata-doce

Cenoura

Gordura suína

Óleo de peixe

Premix ANC

### 1 KILOGRAMA

Energia (kcal)	1.200	Carboidrato (g)	74
Proteína (g)	100	Fibra alimentar (g)	12
Gordura total (g)	56	Umidade (%)	74

### AMINOÁCIDOS

Arginina (g)	4,94	Fenilalanina (mg)	4.540
Histidina (mg)	3.924	Tirosina (mg)	4.136
Isoleucina (g)	4,84	Treonina (g)	4,6
Leucina (g)	8,33	Triptofano (mg)	1.210
Lisina (g)	9,14	Valina (g)	5
Metionina (mg)	2.754	Taurina (mg)	425
Cistina (mg)	1.238		

### ÁCIDOS GRAXOS

Linoleico (mg)	4.126	EPA (mg)	670
Araquidônico (mg)	505	DHA (mg)	400

### MINERAIS

Cálcio (mg)	1.496	Ferro (mg)	26
Fósforo (mg)	1.113	Cobre (mg)	5
Magnésio (mg)	232	Zinco (mg)	55
Potássio (mg)	2.945	Manganês (mg)	3,3
Sódio (mg)	501	Iodo (mcg)	510
Cloro (mg)	512	Selênio (mcg)	143

### VITAMINAS

Vitamina A (mg)	2.541	Vitamina B5 (mg)	23,8
Vitamina D (mg)	430	Vitamina B6 (mg)	4
Vitamina E (mg)	51	Vitamina B7 (mcg)	351
Vitamina K (mcg)	207	Vitamina B8 (mg)	1.053
Vitamina B1 (mg)	3,47	Vitamina B9 (mcg)	325
Vitamina B2 (mg)	5	Vitamina B12 (mcg)	37
Vitamina B3 (mg)	13		

Ca:P	1,3	n-6: n-3	4,3
------	-----	----------	-----

# CANINO PERFORMANCE

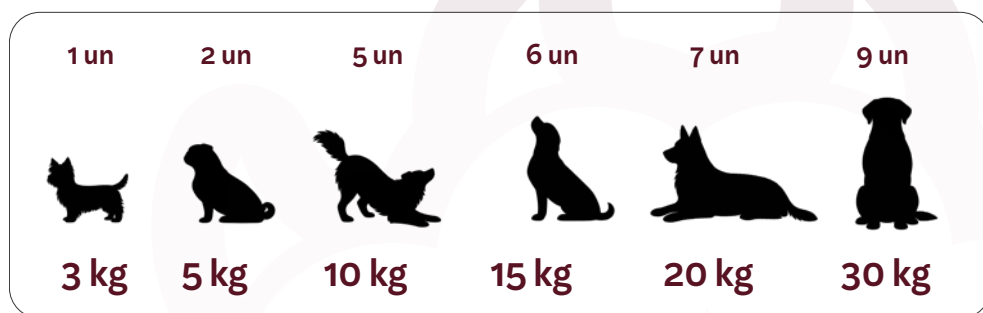


Indicada para cães com alto nível de atividade.

Níveis moderado a alto em proteína e gordura. Baixo teor de carboidrato.



Macronutrientes na Matéria Seca



## TABELA NUTRICIONAL

1 KILOGRAMA				MINERAIS			
Energia (kcal)	2.000	Carboidrato (g)	61	Cálcio (mg)	2.577	Ferro (mg)	36
Proteína (g)	129	Fibra alimentar (g)	5	Fósforo (mg)	1.907	Cobre (mg)	5
Gordura total (g)	135	Umidade (%)	63	Magnésio (mg)	322	Zinco (mg)	57
				Potássio (mg)	2.159	Manganês (mg)	4
				Sódio (mg)	798	Iodo (mcg)	626
				Cloro (mg)	892	Selênio (mcg)	170
AMINOÁCIDOS				VITAMINAS			
Arginina (g)	12,33	Fenilalanina (mg)	6.265	Vitamina A (UI)	2.887	Vitamina B5 (mg)	34
Histidina (mg)	4.335	Tirosina (mg)	5.105	Vitamina D (UI)	405	Vitamina B6 (mg)	6,7
Isoleucina (g)	6,1	Treonina (g)	6,1	Vitamina E (mg)	51	Vitamina B7 (mcg)	202
Leucina (g)	11	Triptofano (mg)	1.455	Vitamina K (mcg)	253	Vitamina B8 (mg)	1.220
Lisina (g)	12,4	Valina (g)	3,08	Vitamina B1 (mg)	3,3	Vitamina B9 (mcg)	342
Metionina (mg)	3.755	Taurina (mg)	786	Vitamina B2 (mg)	5,1	Vitamina B12 (mcg)	45
Cistina (mg)	1.415			Vitamina B3 (mg)	29		
ÁCIDOS GRAXOS							
Linoleico (mg)	12.382	EPA (mg)	1.352				
Araquidônico (mg)	847	DHA (mg)	833	Ca:P	1,3	n-6: n-3	6

**Densidade calórica**

**Alta proteína**

**Low carb**

**Fibras funcionais**

**Rico em Ômega 3 e 6;**

Peito de frango, coração bovino,  
arroz branco, aveia em flocos,  
óleo de milho, óleo de peixe,  
premix ANC



# CANINO LOW FAT



Indicada para cães em dieta com restrição de gordura  
Pancreatite, hiperlipedemia, doenças gastrointestinais crônicas.

**PROTEÍNA 40%**      **CARBOIDRATO 45%**      **GORDURA 9%**



Macronutrientes na Matéria Seca



## TABELA NUTRICIONAL

1 KILOGRAMA				MINERAIS			
Energia (kcal)	1.200	Carboidrato (g)	128	Cálcio (mg)	1495	Ferro (mg)	25
Proteína (g)	97	Fibra alimentar (g)	7	Fósforo (mg)	1.079	Cobre (mg)	5
Gordura total (g)	23	Umidade (%)	59	Magnésio (mg)	247	Zinco (mg)	53
<b>AMINOÁCIDOS</b>				Potássio (mg)	1.498	Manganês (mg)	4
Arginina (g)	8	Fenilalanina (mg)	4.164	Sódio (mg)	451	Iodo (mcg)	506
Histidina (mg)	3.006	Tirosina (mg)	3.318	Cloro (mg)	410	Selênio (mcg)	126
Isoleucina (g)	4	Treonina (g)	3,9	<b>VITAMINAS</b>			
Leucina (g)	6,88	Triptofano (mg)	1,048	Vitamina A (UI)	2.612	Vitamina B5 (mg)	24
Lisina (g)	7,76	Valina (g)	4,28	Vitamina D (UI)	309	Vitamina B6 (mg)	5,1
Metionina (mg)	2.200	Taurina (mg)	184	Vitamina E (mg)	53	Vitamina B7 (mcg)	191
Cistina (mg)	1,043			Vitamina K (mcg)	160	Vitamina B8 (mg)	1,020
<b>ÁCIDOS GRAXOS</b>				Vitamina B1 (mg)	3	Vitamina B9 (mcg)	352
Linoleico (mg)	5.060	ΩPA (mg)	680	Vitamina B2 (mg)	4,55	Vitamina B12 (mcg)	37
Araquidônico (mg)	480	DHA (mg)	408	Vitamina B3 (mg)	26,45		
				Ca:P	1,3	n-6: n-3	4,3

**Baixo teor de gordura < 10%**

**Equilíbrio intestinal**

**Carboidrato fácil digestão**

**Fibras funcionais**

**Rico em Ômega 3 e 6;**

Peito de frango, coração bovino,  
arroz branco, aveia em flocos,  
óleo de milho, óleo de peixe,  
premix ANC



# CANINO RENAL



Indicada para canino com Doença Renal Crônica (DRC). Estágios 1 e 2. e 3.  
Proteína moderada, maior teor de gordura.



Macronutrientes na Matéria Seca



## TABELA NUTRICIONAL

1 KILOGRAMA				MINERAIS			
Energia (kcal)	2.000	Carboidrato (g)	150	Cálcio (mg)	1.900	Ferro (mg)	84
Proteína (g)	76	Fibra alimentar (g)	14	Fósforo (mg)	1.400	Cobre (mg)	5
Gordura total (g)	112	Umidade (%)	70	Magnésio (mg)	340	Zinco (mg)	45
				Potássio (mg)	2.200	Manganês (mg)	8
				Sódio (mg)	590	Iodo (mcg)	627
				Cloro (mg)	705	Selênio (mcg)	196
AMINOÁCIDOS				VITAMINAS			
Arginina (g)	4,2	Fenilalanina (mg)	4.400	Vitamina A (UI)	2.344	Vitamina B5 (mg)	12
Histidina (mg)	2.830	Tirosina (mg)	3.900	Vitamina D (UI)	468	Vitamina B6 (mg)	3
Isoleucina (g)	3,9	Treonina (g)	3,8	Vitamina E (mg)	72	Vitamina B7 (mcg)	220
Leucina (g)	6,8	Triptofano (mg)	1200	Vitamina K (mcg)	154	Vitamina B8 (mg)	1.472
Lisina (g)	7	Valina (g)	4,5	Vitamina B1 (mg)	4	Vitamina B9 (mcg)	602
Metionina (mg)	2.300	Taurina (mg)	442	Vitamina B2 (mg)	6,2	Vitamina B12 (mcg)	56
Cistina (mg)	1485			Vitamina B3 (mg)	21		
ÁCIDOS GRAXOS				Ca:P			
Linoleico (mg)	9.380	EPA (mg)	895	1,3	n-6: n-3	6	
Araquidônico (mg)	300	DHA (mg)	542				

**Controle de Fósforo**

**Redução carga nitrogenada**

**Alta palatabilidade**

**Rico em Ômega 3 e 6;**

**Alta umidade;**

Lombo suíno, coração bovino,  
arroz branco, ovo cozido, aveia,  
gordura de porco, óleo de peixe,  
premix ANC.



# FELINO ESSENTIAL



Estrutura nutricional orientada à fisiologia felina.

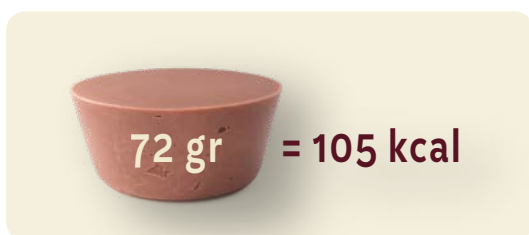
Proteína animal de alto valor biológico, associada a teor adequado de gorduras funcionais, incluindo ômega-3. Carboidratos em baixa proporção, preservando o perfil metabólico felino. Umidade elevada contribuindo para hidratação celular e equilíbrio urinário.

**PROTEÍNA 50%** **CARBO 11%** **GORDURA 30%**



Macronutrientes na Matéria Seca

- **Proteína como base**  
Saúde muscular e imunológica
- **Mínimo Carboidrato**  
Baixa carga glicêmica
- **Aporte de lipídeos**  
Relção Ômega 6 e 3
- **Taurina em níveis adequados**  
Manutenção fisiológica
- **Umidade elevada**  
Contribui para diluição urinária
- **Relação mineral**  
Ajustada para suporte renal



# FELINO ESSENTIAL

## FRANGO

Peito de frango

Coração de frango

Batata-doce

Gordura suína

Óleo de peixe

Premix ANC

1 KILOGRAMA				MINERAIS			
Energia (kcal)	1.500	Carboidrato (g)	27	Cálcio (mg)	1.879	Ferro (mg)	74
Proteína (g)	127	Fibra alimentar (g)	4,5	Fósforo (mg)	1.405	Cobre (mg)	5
Gordura total (g)	85	Umidade (%)	71	Magnésio (mg)	229	Zinco (mg)	54
AMINOÁCIDOS				Potássio (mg)	2.576	Manganês (mg)	2,7
Arginina (g)	12	Fenilalanina (mg)	5.836	Sódio (mg)	642	Iodo (mcg)	612
Histidina (mg)	4.601	Tirosina (mg)	4.885	Cloro (mg)	694	Selênio (mcg)	184
Isoleucina (g)	6	Treonina (g)	5,7	VITAMINAS			
Leucina (g)	10	Triptofano (mg)	1.503	Vitamina A (UI)	1995	Vitamina B5 (mg)	30
Lisina (g)	11,8	Valina (g)	6,2	Vitamina D (UI)	256	Vitamina B6 (mg)	7,7
Metionina (mg)	3.243	Taurina (mg)	782	Vitamina E (mg)	52	Vitamina B7 (mcg)	90
Cistina (mg)	1.374			Vitamina K (mcg)	252	Vitamina B8 (mg)	1.161
ÁCIDOS GRAXOS				Vitamina B1 (mg)	3v v	Vitamina B9 (mcg)	535
Linoleico (mg)	8.238	EPA (mg)	1015	Vitamina B2 (mg)	5	Vitamina B12 (mcg)	51
Araquidônico (mg)	725	DHA (mg)	807	Vitamina B3 (mg)	36		
				Ca:P	1,3	n-6: n-3	4,8

## BOVINO

Acém bovino

Coração bovino

Batata-doce

Gordura suína

Óleo de peixe

Premix ANC

1 KILOGRAMA				MINERAIS			
Energia (kcal)	1.500	Carboidrato (g)	28	Cálcio (mg)	1.879	Ferro (mg)	80
Proteína (g)	132	Fibra alimentar (g)	4,5	Fósforo (mg)	1.429	Cobre (mg)	5,2
Gordura total (g)	85	Umidade (%)	73	Magnésio (mg)	213	Zinco (mg)	65
AMINOÁCIDOS				Potássio (mg)	2.593	Manganês (mg)	2,4
Arginina (g)	8,2	Fenilalanina (mg)	5.920	Sódio (mg)	653	Iodo (mcg)	621
Histidina (mg)	4.862	Tirosina (mg)	4.948	Cloro (mg)	707	Selênio (mcg)	210
Isoleucina (g)	5,8	Treonina (g)	6	VITAMINAS			
Leucina (g)	10	Triptofano (mg)	1.410	Vitamina A (UI)	1.820	Vitamina B5 (mg)	29
Lisina (g)	11,7	Valina (g)	6	Vitamina D (UI)	364	Vitamina B6 (mg)	7
Metionina (mg)	3.282	Taurina (mg)	853	Vitamina E (mg)	51	Vitamina B7 (mcg)	78
Cistina (mg)	1.329			Vitamina K (mcg)	256	Vitamina B8 (mg)	1.136
ÁCIDOS GRAXOS				Vitamina B1 (mg)	3,2	Vitamina B9 (mcg)	521
Linoleico (mg)	6.760	EPA (mg)	690	Vitamina B2 (mg)	5,2	Vitamina B12 (mcg)	57
Araquidônico (mg)	725	DHA (mg)	540	Vitamina B3 (mg)	25		
				Ca:P	1,3	n-6: n-3	6

## SUÍNO

Lombo suíno

Coração bovino

Batata-doce

Gordura suína

Óleo de peixe

Premix ANC

1 KILOGRAMA				MINERAIS			
Energia (kcal)	1.500	Carboidrato (g)	27	Cálcio (mg)	1.875	Ferro (mg)	75
Proteína (g)	127	Fibra alimentar (g)	4,5	Fósforo (mg)	1.478	Cobre (mg)	5,2
Gordura total (g)	83	Umidade (%)	74	Magnésio (mg)	234	Zinco (mg)	62
AMINOÁCIDOS				Potássio (mg)	2.721	Manganês (mg)	2,7
Arginina (g)	7,2	Fenilalanina (mg)	6.520	Sódio (mg)	666	Iodo (mcg)	513
Histidina (mg)	5.462	Tirosina (mg)	5.818	Cloro (mg)	726	Selênio (mcg)	242
Isoleucina (g)	6,7	Treonina (g)	6,4	VITAMINAS			
Leucina (g)	12	Triptofano (mg)	1.680	Vitamina A (UI)	1.824	Vitamina B5 (mg)	31
Lisina (g)	13	Valina (g)	7	Vitamina D (UI)	352	Vitamina B6 (mg)	5,6
Metionina (mg)	3.852	Taurina (mg)	1.081	Vitamina E (mg)	51	Vitamina B7 (mcg)	293
Cistina (mg)	1.68			Vitamina K (mcg)	260	Vitamina B8 (mg)	1.175
ÁCIDOS GRAXOS				Vitamina B1 (mg)	3,7	Vitamina B9 (mcg)	514
Linoleico (mg)	6.500	EPA (mg)	677	Vitamina B2 (mg)	7	Vitamina B12 (mcg)	51
Araquidônico (mg)	790	DHA (mg)	530	Vitamina B3 (mg)	15 vv		
				Ca:P	1,3	n-6: n-3	6zz

# FELINO RENAL



Indicada para gatos com Doença Renal Crônica (DRC). Estágios 1, 2 e 3.  
Controle de fósforo, suporte metabólico e manutenção de massa magra.

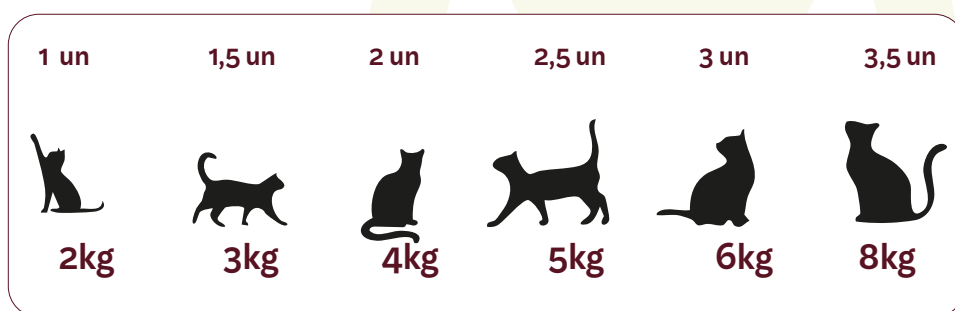
PROTEÍNA 32 %

CARBOIDRATO 38 %

GORDURA 27%



Macronutrientes na Matéria Seca



## TABELA NUTRICIONAL

1 KILOGRAMA			MINERAIS				
Energia (kcal)	2000	Carboidrato (g)	90	Cálcio (mg)	2.306	Ferro (mg)	97
Proteína (g)	125	Fibra alimentar (g)	7,7	Fósforo (mg)	1.755	Cobre (mg)	5
Gordura total (g)	125	Umidade (%)	65	Magnésio (mg)	315	Zinco (mg)	52
<b>AMINOÁCIDOS</b>			<b>VITAMINAS</b>				
Arginina (g)	11,4	Fenilalanina (mg)	3.700	Vitamina A (UI)	2.419	Vitamina B5 (mg)	12
Histidina (mg)	3.300	Tirosina (mg)	6.367	Vitamina D (UI)	282	Vitamina B6 (mg)	5,24
Isoleucina (g)	5,54	Treonina (g)	4,9	Vitamina E (mg)	102	Vitamina B7 (mcg)	85
Leucina (g)	9,6	Triptofano (mg)	1.323	Vitamina K (mcg)	313	Vitamina B8 (mg)	1600
Lisina (g)	9,7	Valina (g)	6,13	Vitamina B1 (mg)	5,2	Vitamina B9 (mcg)	1.124
Metionina (mg)	2.650	Taurina (mg)	890	Vitamina B2 (mg)	5,2	Vitamina B12 (mcg)	72
Cistina (mg)	1300			Vitamina B3 (mg)	58		
<b>ÁCIDOS GRAXOS</b>			<b>Ca:P</b>			<b>n-6: n-3</b>	
Linoleico (mg)	14.000	EPA (mg)	1300	1,3	n-6: n-3	6	
Araquidônico (mg)	620	DHA (mg)	1000				

Controle de Fósforo

Proteína de alto valor biológico

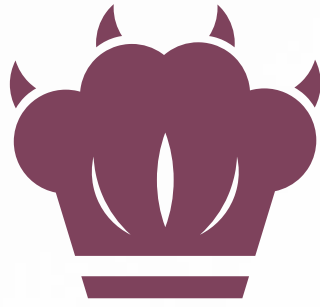
Redução carga nitrogenada

Alta palatabilidade

Rico em Ômegas 3 e 6;

Peito de frango, coracao de frango, aveia em flocos, arroz branco, gordura suína, óleo de peixe, premix ANC.





# ANC

**ALIMENTO NATURAL CALCULADO**

Rua Rubi, 133.

Bairro Areias da Palhocinha

88495-000/ Garopaba - SC

ancpetfood@gmail.com



(48) 99136-8342



@anc.pet



Responsável Técnico - MV Maurício Faraco - CRMVSC- 09842